



# けやき

令和5年度 学校だより 8月号

桶川市立桶川東小学校

学校教育目標 未来へはばたけ けやきっ子 あかるく かしこく たくましく

児童数 1年 108人 2年 127人 3年 142人 4年 134人 5年 141人 6年 121人 ひまわり 5人 合計 778人

## 面白い学校

吉田 泰宏

「面白い」は「面白し」という語が語源とされており、「面白し」の「面」は目の前を意味し、「白」は「明るい」、つまり目の前が広々と開ける状態を表したようです。そこから、目の前が明るくなった状況をさすようになり、明るい見通しを表すようにもなりました。

さらに、転じて「楽しい」や「心地よい」などの意味を持つようになり、明るい感情を表す言葉として広義に使われるようになりました。

長州藩で騎兵隊を創設した高杉晋作は「おもしろきこともなき世をおもしろく」と辞世の句を詠みましたが、この「おもしろく」も「滑稽である、興味深い、めずらしい」とは異なる「将来の明るさや展望」を望んだのかもしれない。

7冠を達成した藤井聡太新名人は「より面白い将棋を」と抱負を語りましたが、これも何十手も先の美しい盤面のことを伝えたかったのかもしれない。

学校は子供たちにとって明るく、楽しく、心地よく、そして、未来に向かって開けていく場所です。今後も「面白い学校」を模索して参ります。

# 8月

25	金	3時間 始業式
26	土	
27	日	
28	月	3時間 発育測定 (3年・ひまわり)
29	火	5時間 給食開始 防災訓練 発育測定 (1年12組、2年)
30	水	修学旅行・林間学校事前検診
31	木	5時間 発育測定 (56年)

# 9月

日	曜日	行 事
1	金	発育測定4年、1年34組 下校指導56年
2	土	
3	日	
4	月	
5	火	
6	水	5時間
7	木	修学旅行6年
8	金	修学旅行6年 安全点検日
9	土	
10	日	
11	月	
12	火	
13	水	読み聞かせ56年
14	木	教育相談日 児童集会 (国際理解)
15	金	
16	土	
17	日	
18	月	敬老の日
19	火	けやき日課 音楽朝会 体育大会練習
20	水	5時間 学校トイレ清掃作業 体育大会練習
21	木	林間学校5年
22	金	林間学校5年
23	土	秋分の日
24	日	
25	月	体育大会練習
26	火	けやき日課 全校朝会 下校指導12年 体育大会練習
27	水	5時間 社会科見学3年 生活科見学2年 PTA 執行部会 学校トイレ清掃作業 体育大会練習
28	木	学校運営協議会 体育大会練習
29	金	社会科見学4年
30	土	

## 8・9月の生活目標

### 「進んであいさつをしよう」

低学年：あいさつや返事、「ありがとう・ごめんなさい」が素直に言える。

中学年：あいさつや返事、「ありがとう・ごめんなさい」を自分から言える。

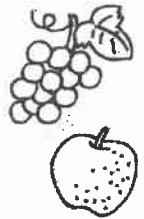
高学年：時と場に応じたあいさつや返事がきちんとできる。

しっかりとあいさつをしていきましょう！

## 校外行事等について

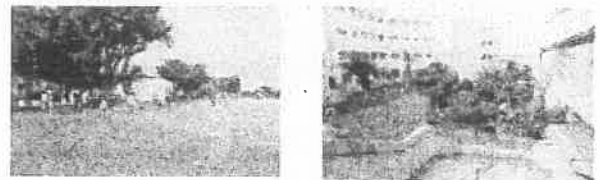
2学期は、集団行動、主体的・協働的な活動を通して子供たちが大きく成長する校外行事等があります。

- ・6年生修学旅行 (9月7日～8日)
- ・5年生林間学校 (9月21日～22日)
- ・5年生社会科見学 (10月27日)
- ・4年生社会科見学 (9月29日)
- ・3年生社会科見学 (9月27日)
- ・2年生生活科見学 (9月27日)
- ・1年生生活科見学 (10月6日)



## 親子除草 ありがとうございます

暑い中、たくさんの方に参加していただきました。伸び放題だった雑草がすっかりきれいになりました。気持ちよく2学期が迎えられます。ご協力ありがとうございました。



## 桶川市の表彰について

市内の小・中学校の児童生徒を対象に、個人または団体で、スポーツ・芸術等で顕著な成績を収めた児童生徒は、桶川市表彰条例に基づき表彰の対象となります。

9月1日 (金) までに担任へご連絡ください。

令和5年度

# 8・9月 下校時刻予定表

桶川市立桶川東小学校

## 8月

月	日	曜	下校に関わる主な行事等	1年	2年	3年	4年	5年	6年
8月	25	金	3時間 始業式	11:35					
	26	土							
	27	日							
	28	月	3時間	11:35					
	29	火	5時間 給食開始	14:50					
	30	水	委員会	14:50				15:45	
	31	木	5時間	14:20					

## 9月

月	日	曜	下校に関わる主な行事等	1年	2年	3年	4年	5年	6年	
9月	1	金		14:50		15:45				
	2	土								
	3	日								
	4	月		14:20						
	5	火		14:50		15:45				
	6	水	5時間	14:50						
	7	木	修学旅行	14:20			15:15			
	8	金	修学旅行	14:50		15:45			15:30帰校予定	
	9	土								
	10	日								
	11	月		14:20						
	12	火		14:50		15:45				
	13	水	クラブ	14:50			15:45			
	14	木		14:20			15:15			
	15	金		14:50		15:45				
	16	土								
	17	日								
	18	月	敬老の日							
	19	火	けやき日課 音楽集会(2年)体育大会練習開始6年	14:20		15:15			15:55	
	20	水	5時間	14:50						
	21	木	林間学校	14:20			15:15		15:15	
	22	金	林間学校	14:50		15:45		16:00帰校予定		15:45
	23	土								
	24	日								
	25	月		14:20						
	26	火	けやき日課	14:20		15:15			15:55	
	27	水	5時間 校外学習2年・3年	14:50	15:00帰校予定	15:30帰校予定	14:50		15:45	
	28	木		14:20			15:15		15:55	
	29	金	校外学習4年	14:50		15:45		15:45帰校予定		15:45
	30	土								

生活科見学、社会科見学、林間学校及び修学旅行は、  
帰校予定時刻です。  
交通状況等により、到着時刻が前後することが予想され  
ます。あらかじめ、ご承知おきください。

桶川市立桶川東小学校  
363-0018  
桶川市坂田西一丁目7番地の1  
電話(048)728-3886

令和5年度  
10月 下校時刻予定表

桶川市立桶川東小学校

月	日	曜	下校に関わる主な行事等	1年	2年	3年	4年	5年	6年
10月	1	日							
	2	月	学校訪問			14:20			
	3	火	けやき日課	14:20		15:15			15:55
	4	水	委員会		14:50			15:45	
	5	木		14:20		15:15			15:55
	6	金	けやき日課 校外学習1年	15:00帰校予定	14:20		15:15		15:55
	7	土							
	8	日							
	9	月							
	10	火	けやき日課	14:20		15:15			15:55
	11	水	市内体育大会	14:50		15:45			後日連絡
	12	木		14:20		15:15			
	13	金	市内体育大会予備	14:50		15:45			
	14	土							
	15	日							
	16	月				14:20			
	17	火	3時間(給食なし) 就学時健康診断			11:35			
	18	水	教育相談週間	14:50		15:45			
	19	木	教育相談週間	14:20		15:15			
	20	金	教育相談週間	14:50		15:45			
	21	土							
	22	日							
	23	月				14:20			
	24	火		14:50		15:45			
	25	水	けやき日課(5時間)			14:20			
	26	木		14:20		15:15			
	27	金	校外学習5年	14:50		15:45		16:00帰校予定	15:45
	28	土							
	29	日							
	30	月				14:20			
	31	火		14:50		15:45			

※下校時刻の予定は変わることがあります。最新の情報をご確認ください。

桶川市立桶川東小学校  
363-0018  
桶川市坂田西一丁目7番地の1  
電話(048)728-3886